

DIY



igel





# MATERIAL:

Karton

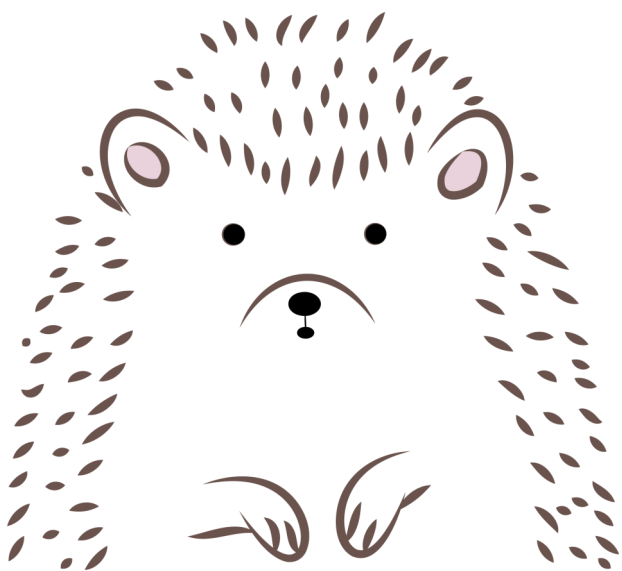
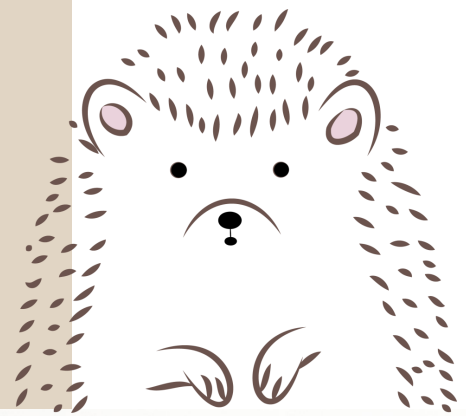
Bunte Blätter (von Bäumen/ Büschen)

Schere

Bleistift

Permanent-Marker (mittel)

Bastelkleber



# STEP 1:

Zeichne zunächst den Igel vor, schneide ihn aus und male mit dem Permanent-Marker Nase, Auge und Krallen.





# STEP 2:



Nun kannst du deine gesammelten Blätter am hinteren Teil des Igel mit Bastelkleber befestigen. Zum trocknen kannst du ein Buch auf den Igel legen, sodass die Blätter schön plattgedrückt werden .





# FERTIG!

